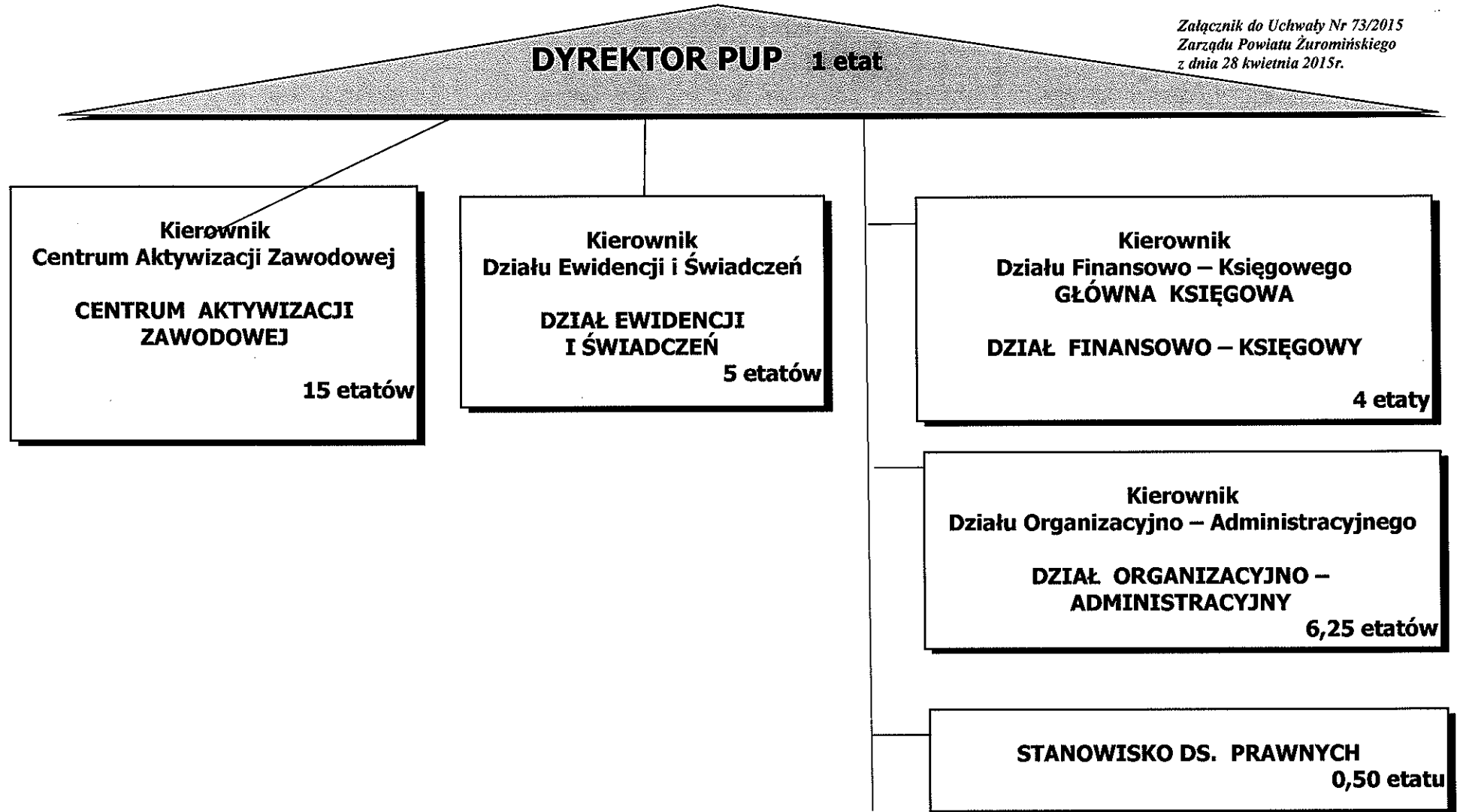


SCHEMAT ORGANIZACYJNY POWIATOWEGO URZĘDU PRACY w ŻUROMINIE I ILOŚĆ POSIADANYCH ETATÓW

Załącznik do Uchwały Nr 73/2015
Zarządu Powiatu Żuromińskiego
z dnia 28 kwietnia 2015r.



DZIAŁANIA
AKTYWIZUJĄCE

DZIAŁANIA
EWIDENCYJNE I ŚWIADCZENIA

DZIAŁANIA
WSPOMAGAJĄCE PRZEWODNICZĄCY
ZARZĄDU POWIATU

mgr Jerzy Rzyznowski